

Uwagi:
1. Na etapie realizacji prac budowlanych mogą wystąpić nieznaczne różnice w wymiarach lokalu.

2. Projektowaną powierzchnię użytkową wskazano zgodnie z normą PN-ISO 9836:1997.

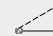

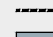


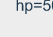
3. Wymiary podano do ścian w stanie surowym bez warstwy wykończeniowej.

4. Urządzenia sanitarne i kuchenne oraz meble nie stanowią wyposażenia mieszkania. Rozmieszczenie mebli jest przykładowe a rozmieszczenie urządzeń wskazuje lokalizację podejść instalacji.

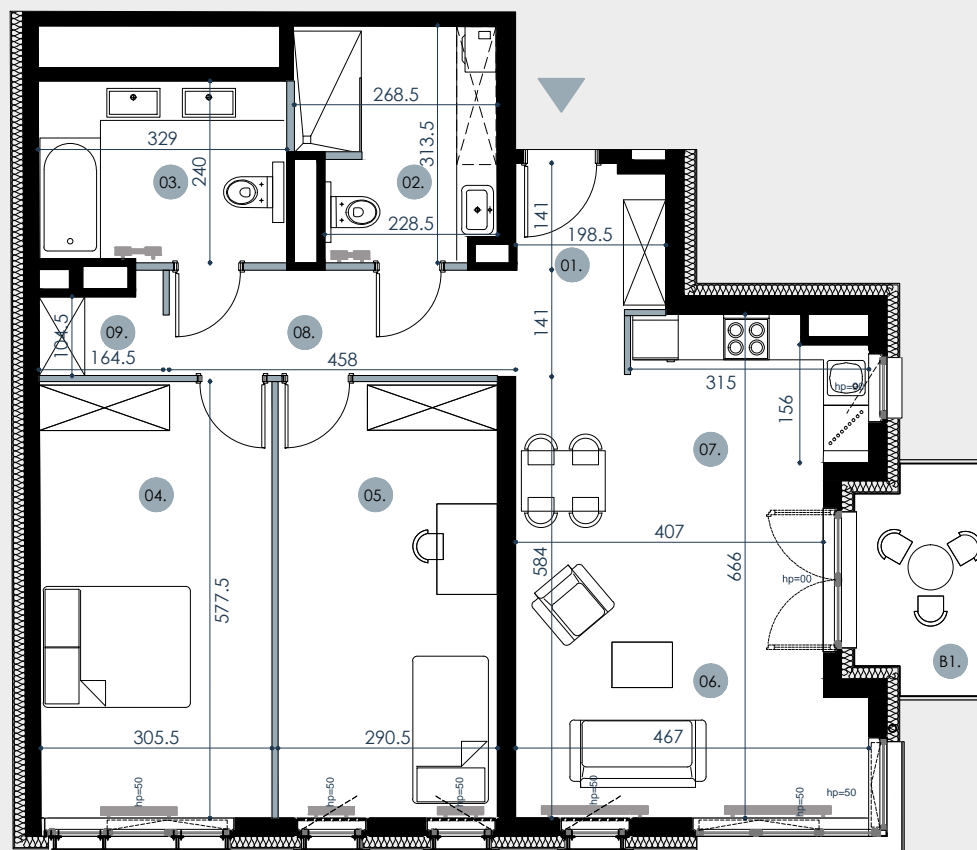
5. W kuchniach, łazienkach, wc instalacje sanitarne prowadzone są w warstwach posadzkowych, w ścianach g-k lub natynkowo, a w częściach pionowych natynkowo lub podtynkowo. W razie zmian w instalacjach możliwość brudzenia należy uzgodnić z deweloperem.

6. Lokale wyposażone w wentylację mechaniczną nawiewną. Nawiew świeżego powietrza poprzez nawiewniki okienne/ścienne.

7. Nie dopuszcza się jakichkolwiek ingerencji w konstrukcję, elewację oraz ściany międzylokalowe.

-  Okno rozwieralno-uchylne
 -  Okno uchylne
 -  Poprzeczka w oknie (h=85 cm)
 -  Ściany działowe
 -  Ściany konstrukcyjne i nierozbieralne
 -  Grzejnik
- hp=50 Wysokość parapetu (cm)

0 1 2 3m



HB1820[■]

Budynek mieszkalny wielorodzinny z wbudowanym garażem na kondygnacji podziemnej i na poziomie parteru przy ul. Haukego-Bosaka 18-20 we Wrocławiu.

MIESZKANIE NR HB18/5/29

5 PIĘTRO, 3 POKOJE

NR	NAZWA POMIESZCZENIA	POW.
01.	Przedpokój	4.89 m ²
02.	Łazienka z pralnią	7.47 m ²
03.	Łazienka	7.73 m ²
04.	Sypialnia 1	17.51 m ²
05.	Sypialnia 2	16.73 m ²
06.	Salon	18.14 m ²
07.	Aneks kuchenny	8.95 m ²
08.	Komunikacja	6.33 m ²
09.	Garderoba	1.90 m ²
Powierzchnia użytkowa		89.65 m²

Balkon B1 4.91 m²

